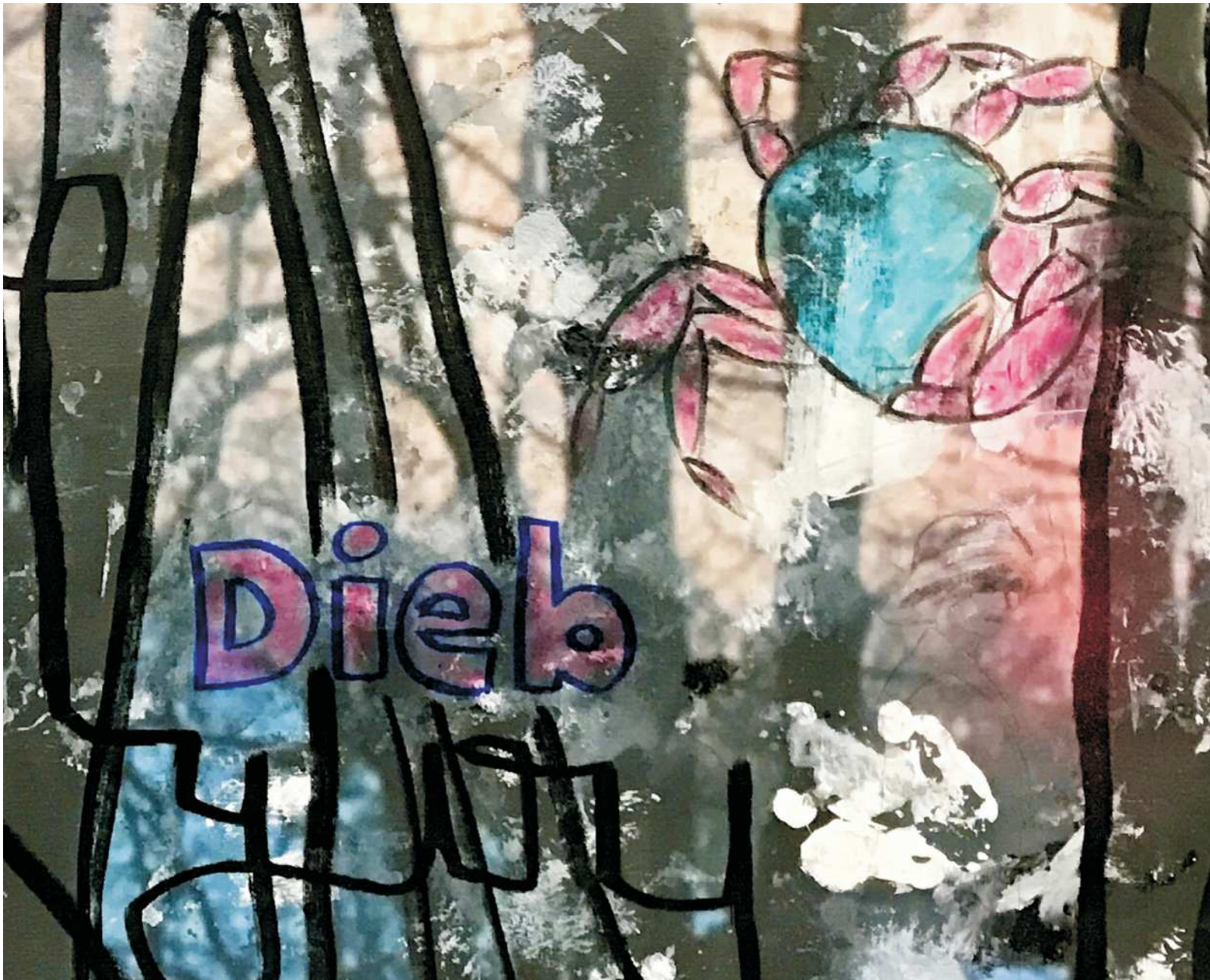


**SILVIA SUN**



*Who are you?  
Unknown Strangers*

Projektdokumentation  
**Artist in Residence**

Gastatelier des Landes OÖ,  
Villa Rabl, Bad Hall  
Dezember 2024

# The idea

Ursprünglich hatte ich geplant, während meines Aufenthaltes im Gastatelier meine Serie **Natural Strangers** weiterzuführen eine künstlerische Auseinandersetzung mit der faszinierenden Vielfalt der Natur, ausgehend von der Frage

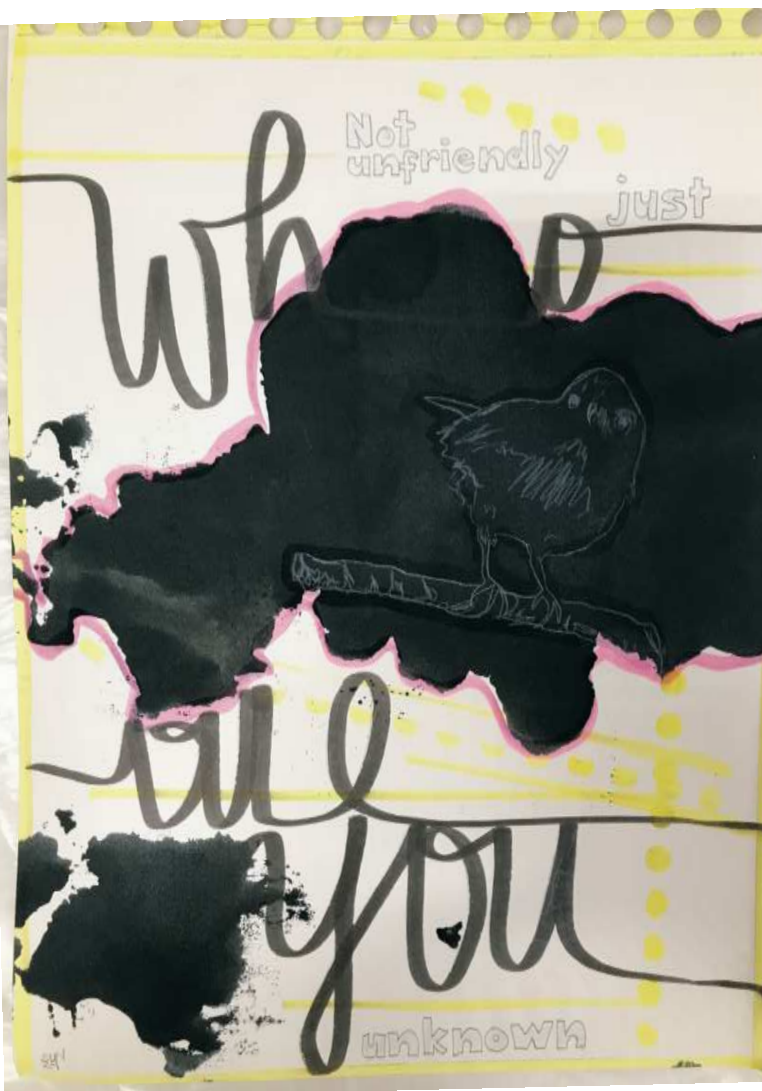
**„Who are you?“**.

Ausgangspunkt dieser Arbeiten ist eine Sammlung von Biologie-Karteikarten aus den 1970er-Jahren, die ich vor langer Zeit in einem Second-Hand-Geschäft in Linz entdeckt habe. Diese Box, die ich immer wieder durchstöbere, dient mir seit Jahren als wertvolle Informations- und Inspirationsquelle. Dabei stoße ich oft auf mir unbekannte und außergewöhnliche Vertreter der heimischen und exotischen Tierwelt, die mich gleichermaßen überraschen wie inspirieren.

Wer bist du? Was bist du? Who are you? Die atemberaubende Vielfalt der Natur sichtbar zu machen ist ein zentrales Anliegen meiner Arbeit. Ob auf Leinwand, Papier, in Kunstharz gegossen und in Tupperdosen arrangiert meine Werke reflektieren mein persönliches Staunen über die wunderbare Artenvielfalt.

Eine besondere Ebene erhalten die Arbeiten der Natural Strangers durch die etwas aus der Zeit gefallen Zitate aus den Biologie-Kärtchen aus den 1970er-Jahren, die ich auf die Zeichnungen und Gemälde schreibe, in großen und kleinen Lettern, mit Bleistift, Leuchtstift oder Edding. Sie ergänzen die Werke und fügen eine erzählerische, zuweilen widersprüchliche und Fragen aufwerfende Dimension hinzu.

Discovering  
the unknown enlightens me.

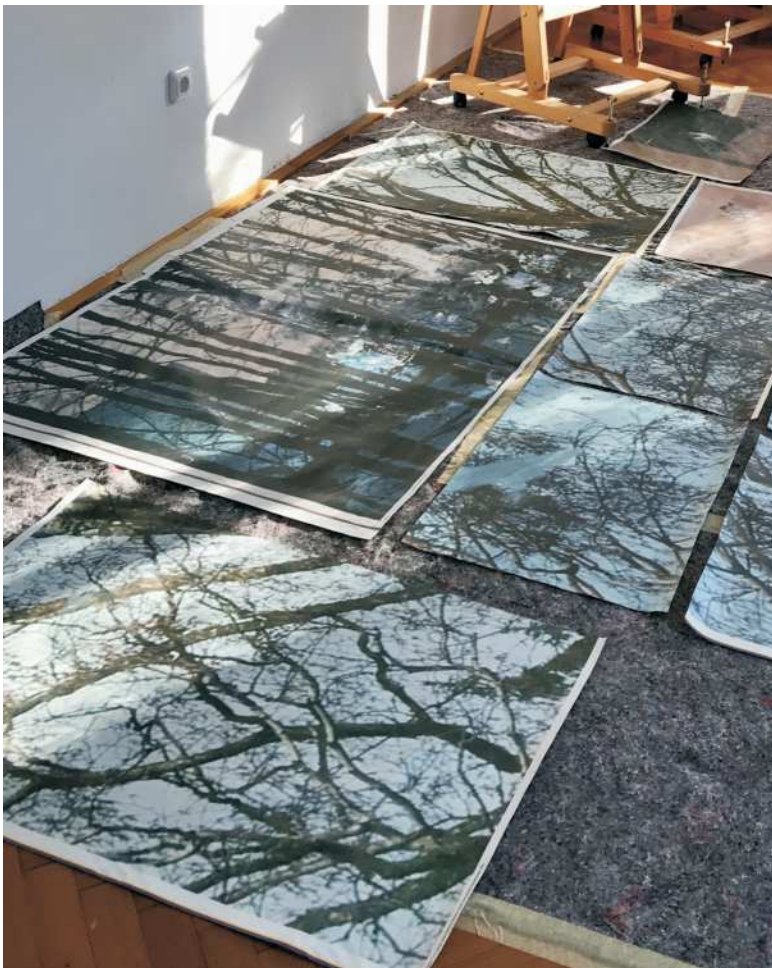


## Encountering missing trees

Als ich kurz vor Antritt meines Stipendiums im Gastatelier die benötigten Materialien zusammensuchte, stieß ich in einer Ecke meines Ateliers auf eine lange Zeit unbeachtete zusammengerollte Leinwand. Diese hatte ich 2006 mit Fotografien meiner Serie Life-from-a-Window bedrucken lassen. Damals nahm ich von den Fenstern meiner Wohnung aus die Bäume meiner Nachbarschaft ins Visier, zoomte ihre Äste, Stämme und Kronen heran. Viele dieser imposanten Bäume existieren heute leider nicht mehr erst kürzlich wurden eine dieser mächtigen Birken gefällt, die von Amseln, Elstern, Eichelhähern, Spechten, Sperlingen, Rotkehlchen, Kleibern, Ringeltauben und Eichkätzchen regelmäßig frequentiert worden war.

Die 18 Jahre alten Drucke dokumentieren für mich eine enge Verbindung zu diesen nun nicht mehr existenten Bäumen, die mich jahrelang tagtäglich begleitet hatten. Sie sind Zeugnisse der Vergänglichkeit, des Verlusts und des Verschwindens.

Ich entschied mich, diese Drucke mit in die residency zu nehmen, um sie als Grundlage für einen neuen Werkzyklus zu verwenden und sie mit der Idee der Natural Strangers zu verknüpfen.



# And then I arrived!

Und dann war ich da.

18 Jahre lang lagen die Drucke unberührt, eingerollt und ungesehen. Nun erhalten sie eine neue Funktion nicht nur eine Wieder-, sondern eine vollständige Neu-Verwendung.

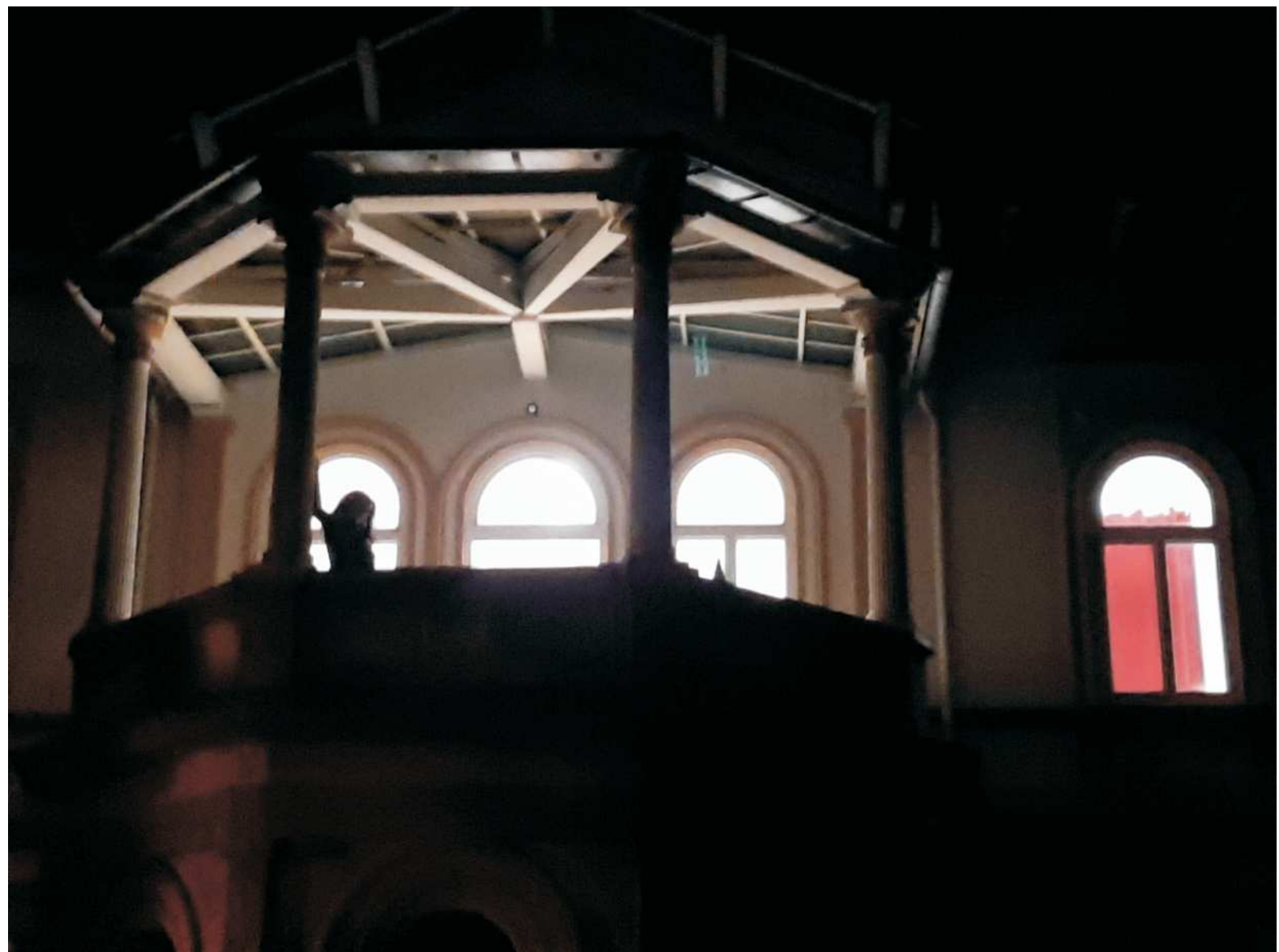
In den ersten Tagen meines Aufenthalts im Gastatelier hüllte dichter Nebel die Villa Rabl, die Bäume und den gesamten Kurpark in eine geheimnisvolle Stille. Die Szenerie wirkte entrückt, beinahe zeitlos, und erinnerte an vergangene Epochen. Die Relikte der K.-u.-k.-Kultur prachtvolle Villen, majestätische Bäume und die historische Parklandschaft verstärkten diese Impression. Gedanken an das Wort Kur weckten Assoziationen:

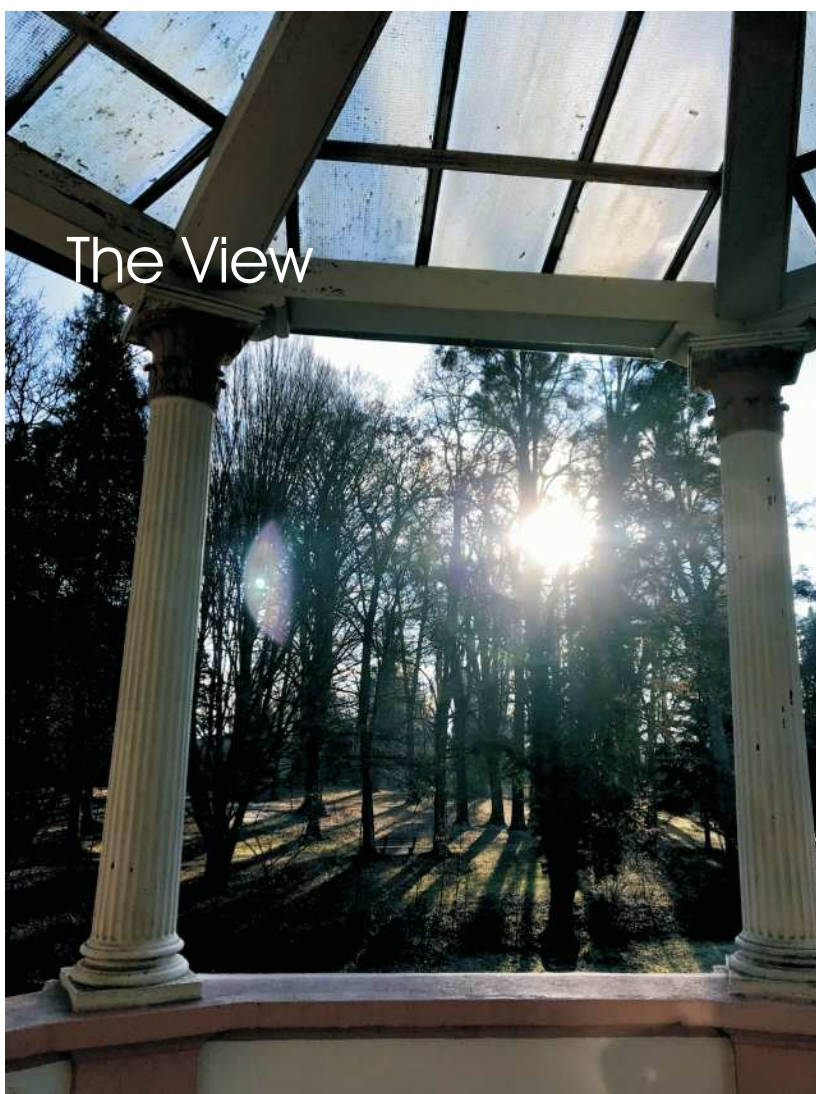
Kurbad, Kurgäste, Kurschatten. In dieser Atmosphäre fühlte ich mich in eine andere Zeit versetzt, wie in Schnitzlers Traumnovelle. Passenderweise könnte die Bad Haller Serie den Titel Es war einmal tragen oder Once upon a time.

Diese Eindrücke flossen unmittelbar in die Entwicklung der Werkserie ein. Sie regten Überlegungen zu den Schicksalen und Lebenswegen jener unbekanntenen Menschen an, die einst unter denselben Bäumen, die ich während meines Aufenthalts im Park erlebte, spazierten und flanieren. Wer waren wohl all die Menschen, die im Schatten jener mächtigen Bäume im Kurpark lustwandeln?

Aber auch, sich selbst im Spiegelbild des Teiches bei der Villa Rabl betrachtend,

***who are you?***





The View



The Kurpark



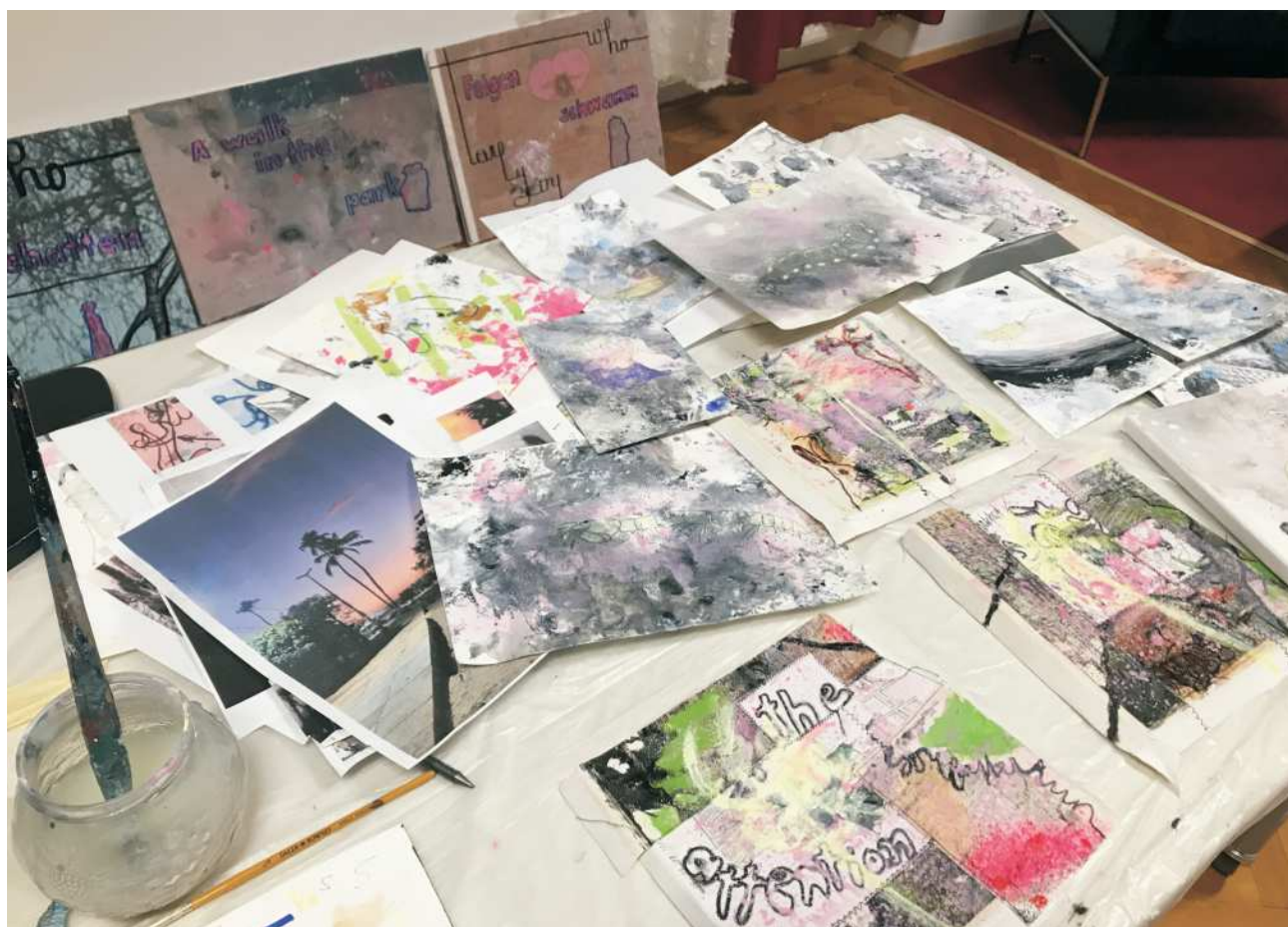
Those trees



The Villa

# Umsetzung

Die Eindrücke meiner residency in der Villa Rabl führten zu einer Weiterentwicklung meiner „Natural Strangers“ zur neuen Werkserie **„Who are you? Unknown Strangers“**, die das Unbekannte sowohl auf tierischer, als auch auf menschlicher Ebene erforscht.



# Who are you?

## Unknown strangers

Neben mir bislang unbekanntem Spezies (wie z.B. Laternen-träger, Palmendieb oder Zungenmuschel) treten aus den überzeichneten 18 Jahre alten Drucken, aber auch aus nebelhaft gemalten Hintergründen auf Papier, schemenhafte Gestalten hervor, Figuren der Vergangenheit, die in den nebelhaften Hintergründen Gestalt annehmen.

Groß behütete Damen in langen Kleidern spazieren Arm in Arm mit zylindertragenden Herren, einem Kurschatten, womöglich. Diese imaginären Figuren stehen symbolisch für das unwiederbringlich Verlorene, Vergangene ebenso wie die Bäume meiner *Life-from-a-Window*-Serie.

Jedes Ende und jeder Verlust bringen auch einen Anfang mit sich: Sei es die Wiederentdeckung meiner 18 Jahre alten gedruckten Leinwände oder das Entdecken faszinierender Lebewesen beim Durchstöbern einer alten Karteikarten-Box aus den 70er Jahren.

The old meets new discoveries.

**Unknown Strangers.**



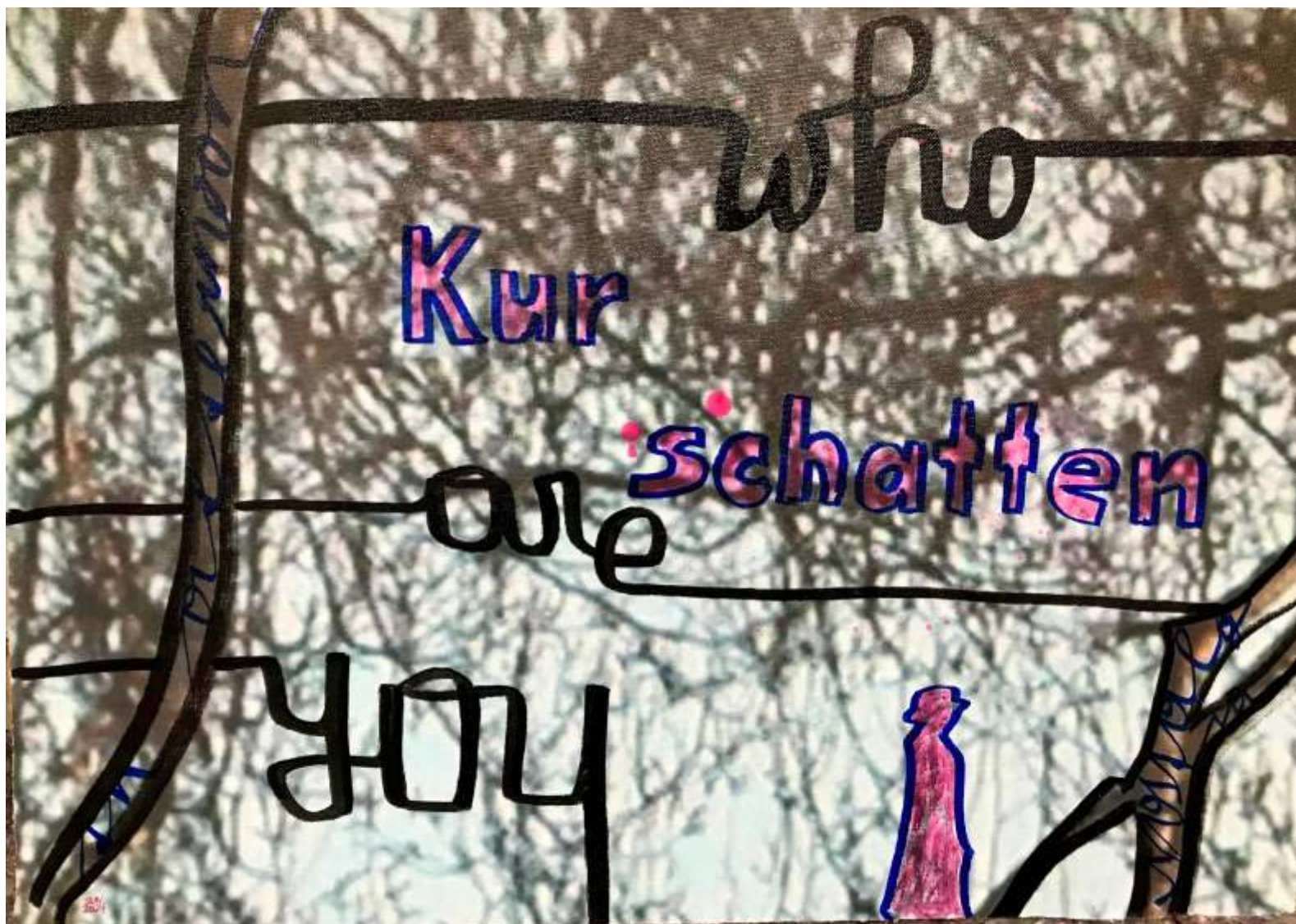
The Cure  
The Park



Who are you? "A walk in the park - the Cure"  
2024, A2, mixed media







Who are you? "Kurschatten - an afternoon nostalgia"  
2024, A2, Acryl/Leuchtmarker/Edding on printed canvas

An afternoon  
nostalgia television show  
You spoke in silhouette,  
but they  
couldn't name you

"  
*Little Man, what now*", Morrissey

# Walks of Life



Who are you? "Walks of Life"  
2024, 20x20 cm, Acryl/Bleistift/Leuchtspray auf LW



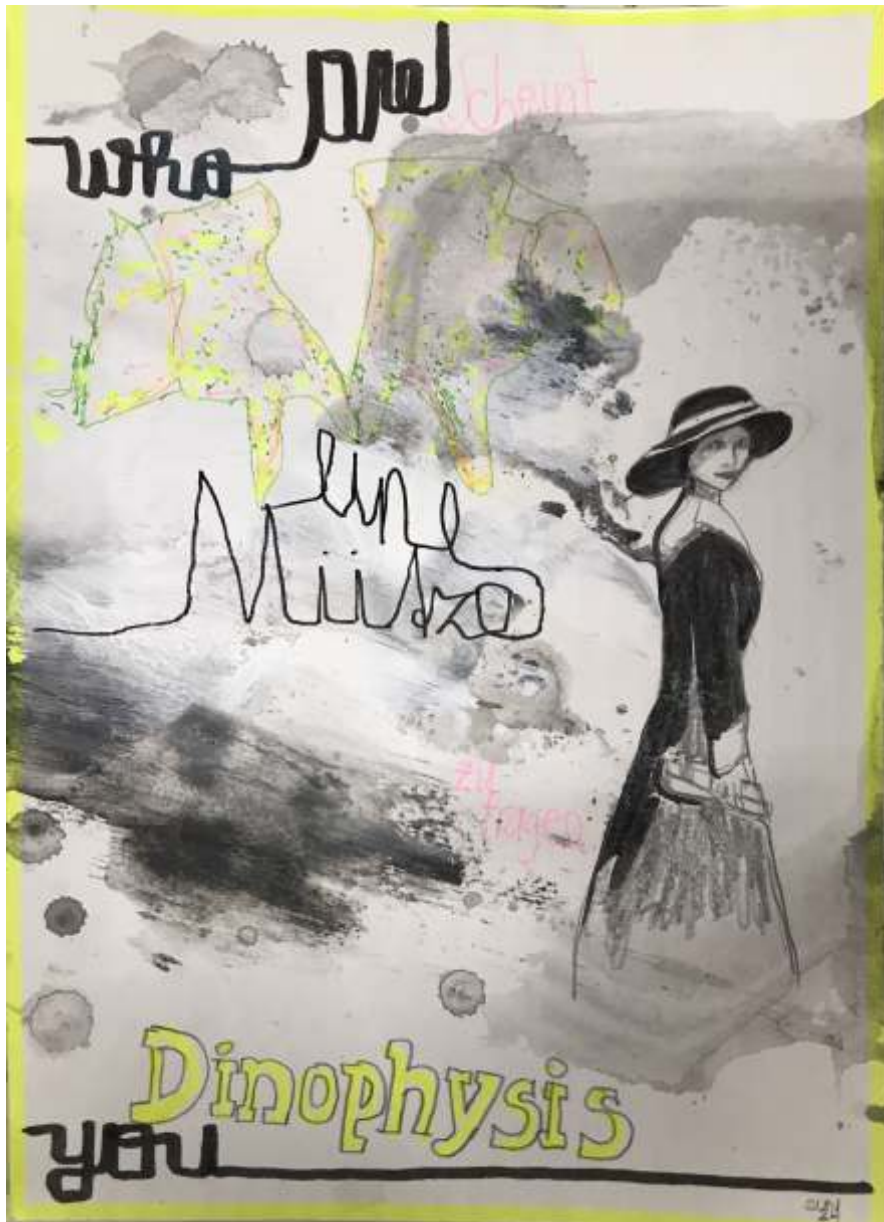
Who are you? "Walks of Life II"  
2024, 20x20 cm, Acryl/Bleistift/Leuchtspray auf LW



Who are you? "Old man look at your life"  
2024, 20x20 cm, Acryl/Bleistift/Leuchtspray auf LW



Who are you?  
"Zungenmuschel - do you know me"  
2024, 20x20 cm,  
Acryl/Bleistift/Leuchtspray auf LW



Who are you?  
"Dinophysis - Scheint eine Mütze zu tragen"  
2024, 15x21 cm,  
Acryl/Bleistift/Tusche/Leuchtmarker auf Papier



Who are you? "Pergamentwurm - die Kunst, in seiner Behausung zu bleiben"  
 2024, A2, Acryl/Leuchtmarker/Edding on printed canvas

Who are you? "Palmendieb - vermag trotz seiner bemerkenswert kräftigen Scheren selbst keine Nuss zu pflücken". 2024, A2, Acryl/Leuchtmarker/Edding on printed canvas





Who are you? "Palmendieb".  
2024, 120x90 cm,  
Acryl/Leuchtmarker/Edding/Bleistift on printed canvas

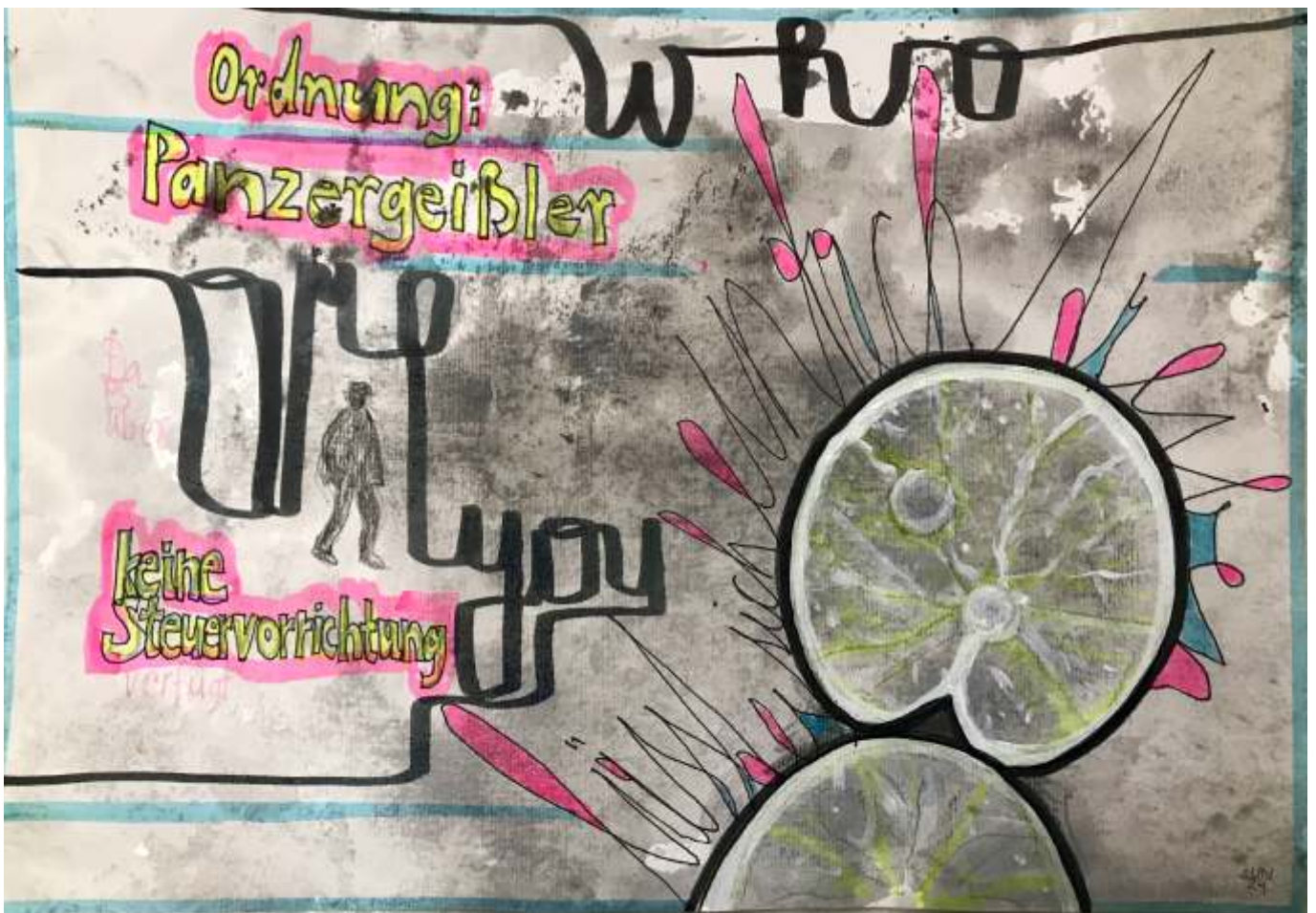
"Sunday morning, skeleton tree  
Oh, nothing is for free"

*"Skeleton Tree", Nick Cave*



Who are you? "Laternenräger - Stand einst im Ruf zu leuchten"  
2024, 60x45 cm, Acryl/Leuchtmarker/Edging on printed canvas





Who are you? "Meeresleucht tierchen. Ordnung: Panzergeißler - da es über keine Steuervorrichtung verfügt, lässt es sich einfach treiben". 2024, 24x30 cm, Acryl/Leuchtmarker/Edding on paper

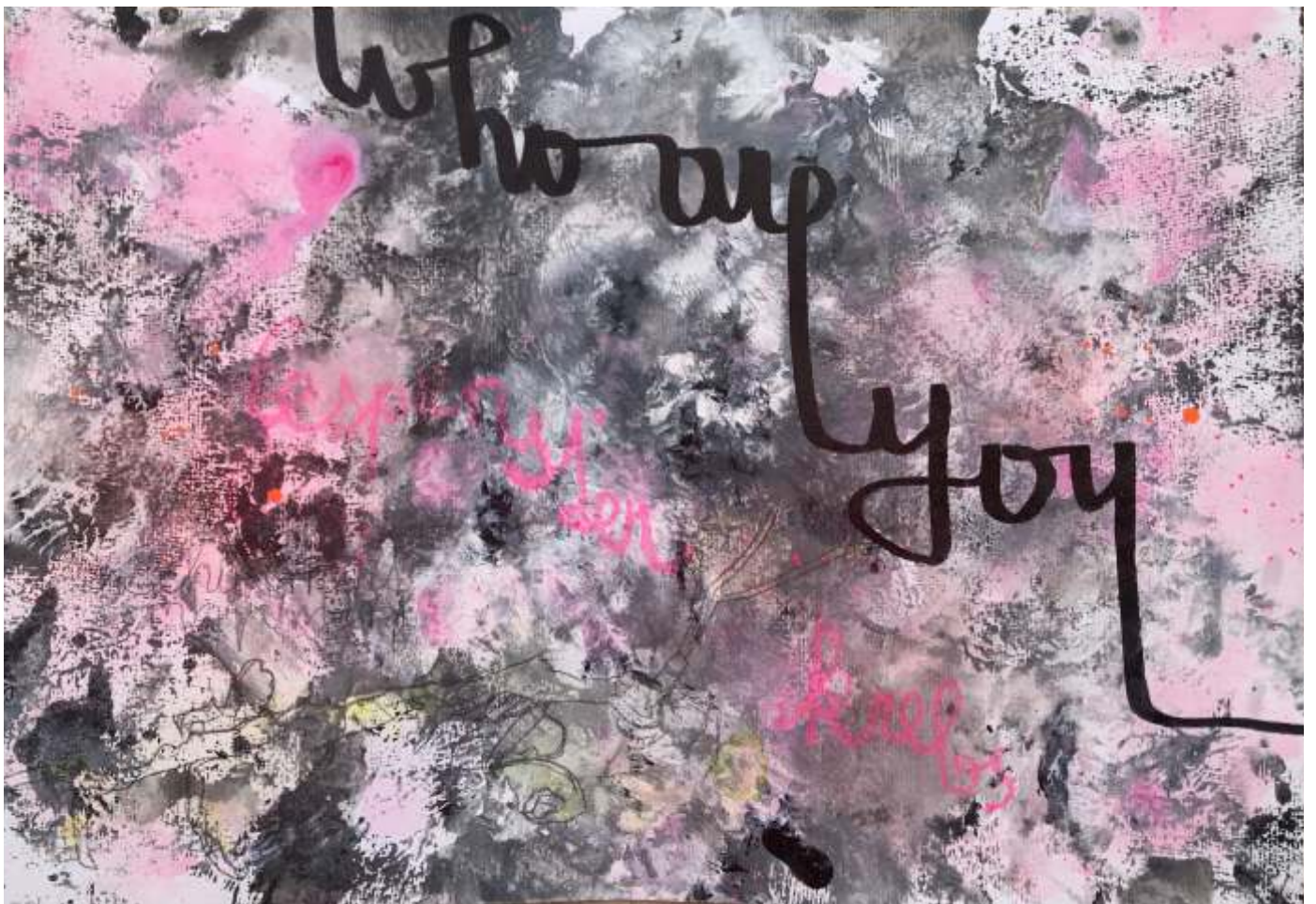
Who are you? "Meeresleucht tierchen - dieser Organismus ruft das Meeresleuchten hervor". 2024, 24x30 cm, Acryl/Leuchtmarker/Edding on paper





Who are you? "Eisenbahn-Glühwürmchen - strahlt ein geheimnisvolles Rotlicht aus".  
2024, 24x30 cm, Acryl/Leuchtmaler/Edging on paper

Who are you? "Gespensterkrebs - schwimmt kopfunter".  
2024, 24x30 cm, Acryl/Leuchtmaler/Edging on paper





Who are you? "Erzsleiche - Glück auf".  
2024, 24x30 cm, Acryl/Leuchtmarker/Edding on paper

Who are you? "Tanais - als Männchen sehr kurzlebig".  
2024, 24x30 cm, Acryl/Leuchtmarker/Edding on paper



"Man in Amber", 2024,  
14,5x20 cm, Acryl/Leuchtmarker/Edding  
on paper

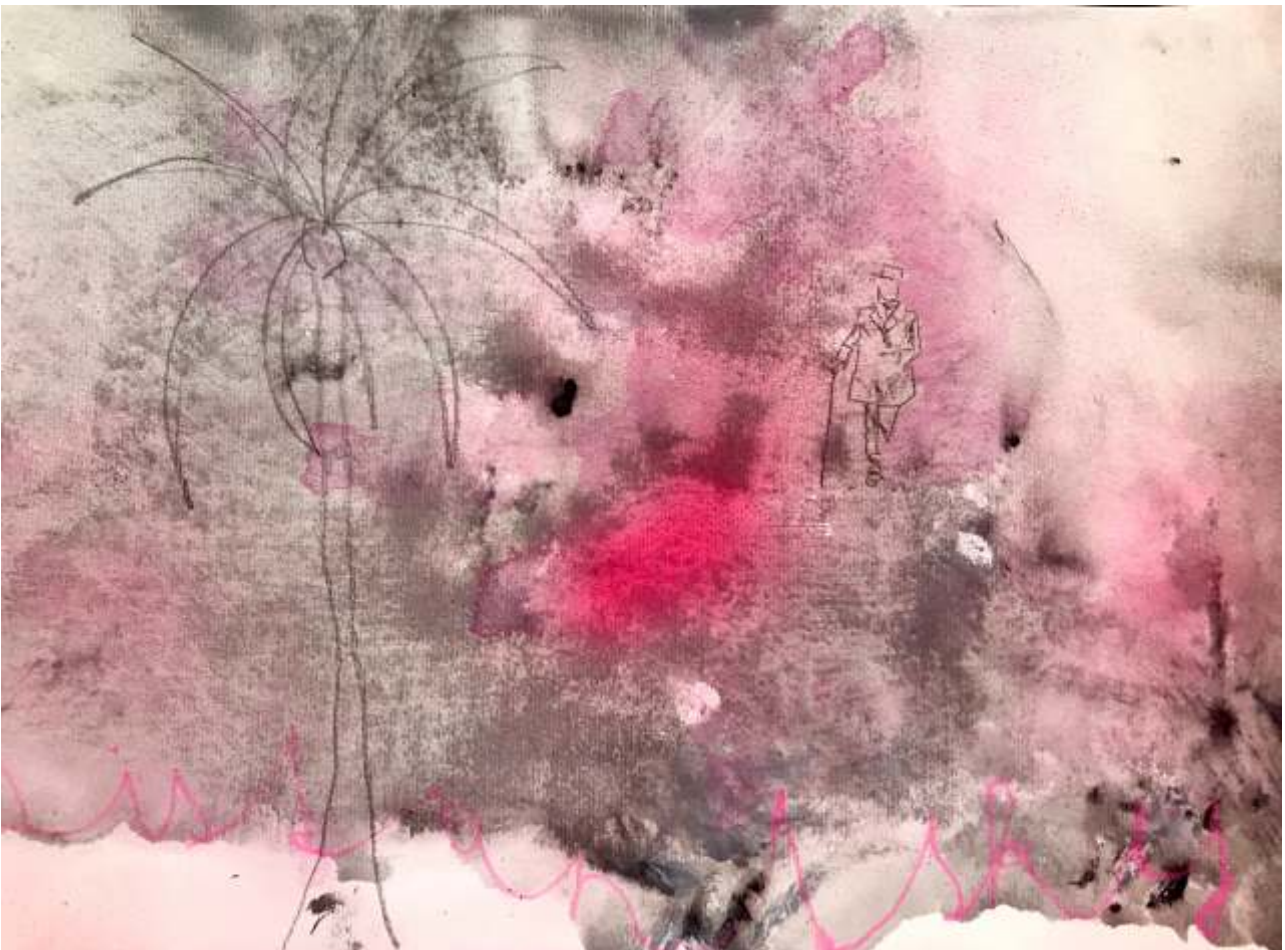


"Artificial Intelligence palm", 2024,  
14,5x20 cm, Acryl/Leuchtmarker/Edding  
on paper

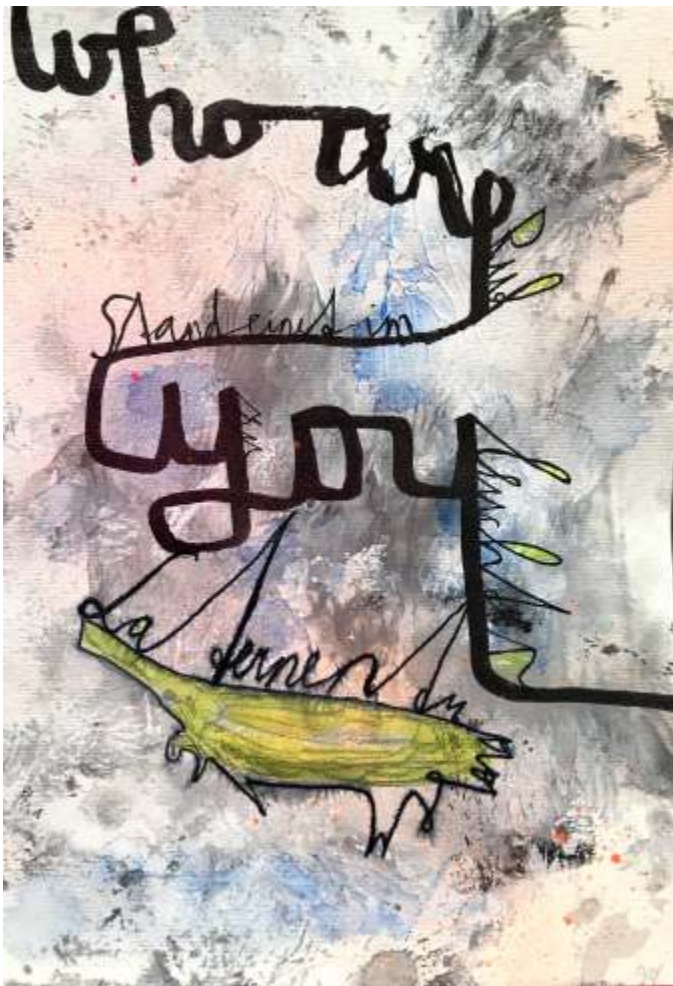


"Girl in Amber".  
2024, 24x30 cm, Acryl/Leuchtmarker/Edding on paper

"Distant sky".  
2024, 24x30 cm, Acryl, Bleistift, Leuchtspray on paper



# Who are you?



"Laternenträger - stand einst im Ruf zu leuchten", 2024  
14,5x20 cm, Acryl/Leuchtmarker/Edding  
on paper

"Lost in translation", 2024  
14,5x20 cm, Acryl/Leuchtmarker/Leuchtspray  
on paper



"Klappenassel", 2024  
14,5x20 cm, Acryl/Leuchtmarker/Leuchtspray  
on paper



"Just another - shadow on the wall - para\_dies"  
2024, 24x30 cm, Acryl/Leuchtmarker/Bleistift/Tusche/on paper

Who are you? "Kugeltierchen - bilden das Entzücken jedes Biologiestudenten"  
2024, 24x30 cm, Acryl/Leuchtmarker/Bleistift/Tusche/on LW





"We will survive" (3-teilige Serie)  
2024, je 20x20 cm, Acryl/Leuchtmarker  
auf zerschnittene, neu zusammengenähte Leinwand

Attention!  
klingelingeling





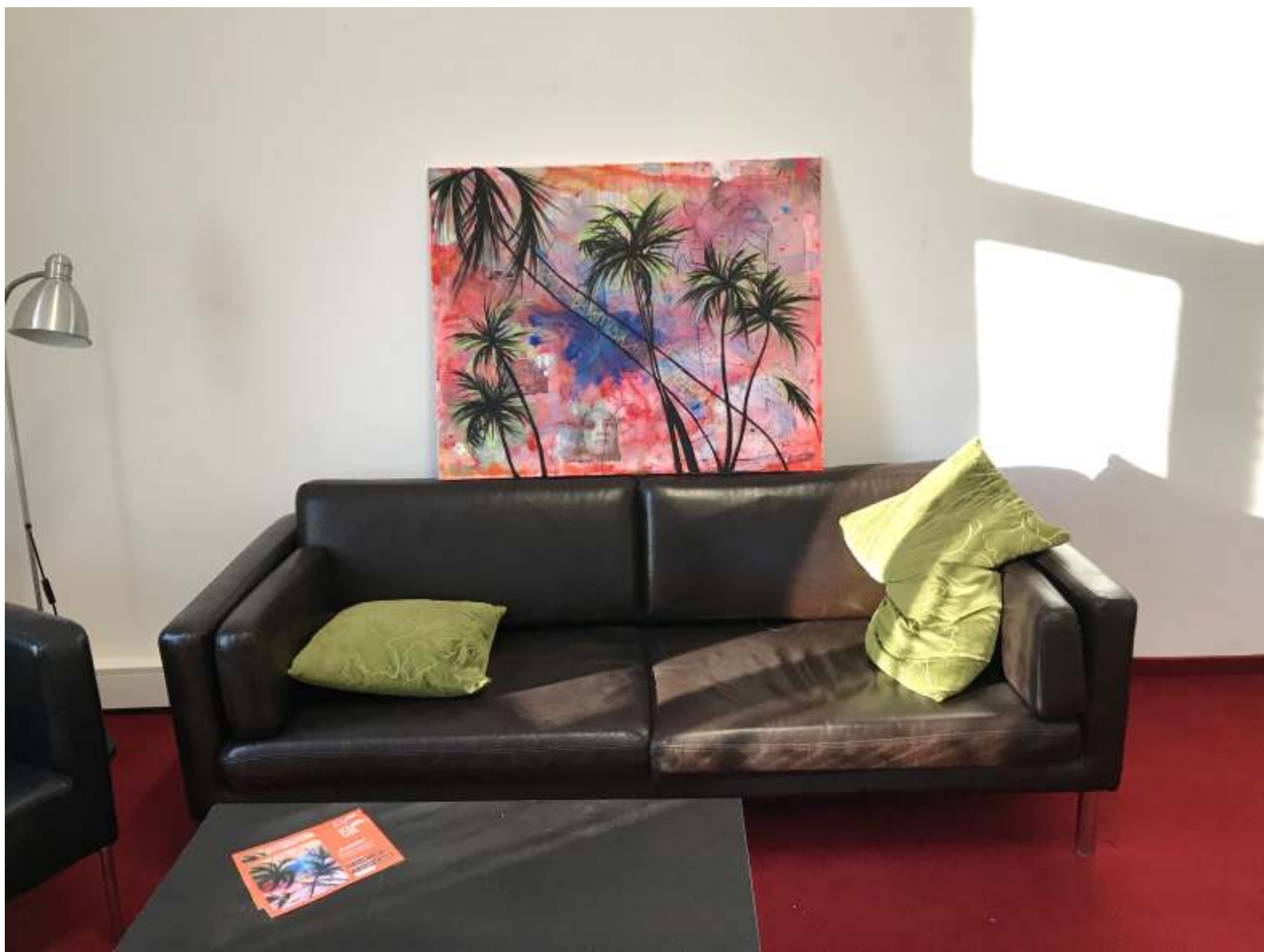


Who are you? "Palmendieb -  
you promised me poems"  
2024, 80x100 cm,  
Mixed media on LW

"And you  
promised me  
poems"

*"Poems", Tricky*



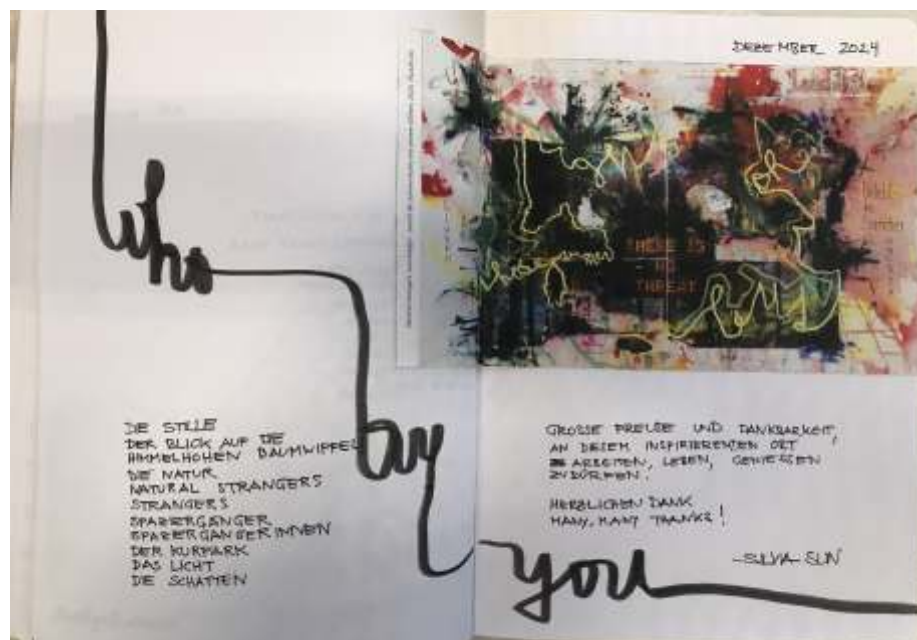


"Palmendieb"  
on sofa  
@residency  
Villa Rabl



Bye-bye,  
Bad Hall!

Herzlichen Dank an  
die Kunstsammlung  
des Landes  
Oberösterreich!!



SILVIA SUN  
[www.silviasun.at](http://www.silviasun.at)